

Softwarelösungen von Transoft Solutions

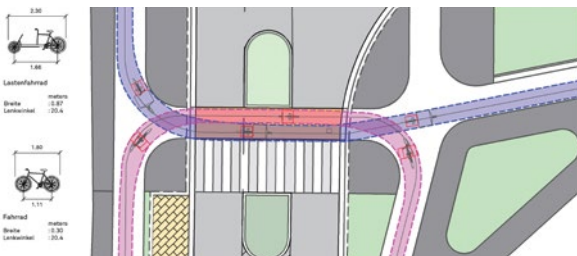
# Sicher mit dem Fahrrad unterwegs

Das Fahrrad gewinnt als Verkehrsmittel immer mehr an Bedeutung. Mittlerweile gibt es einen Weltfahrradtag, Regierungen beschließen nationale Radverkehrspläne und wollen schon in den nächsten Jahren mit einem lückenlosem Radnetz punkten. Der umweltfreundliche und gesunde Trend fordert nun Verkehrsplaner und Verkehrssicherheitsexperten, entsprechende Konzepte zu entwickeln, die das Fahrrad in seinen unterschiedlichsten Varianten sicher und nachhaltig in die Verkehrssysteme einbinden.

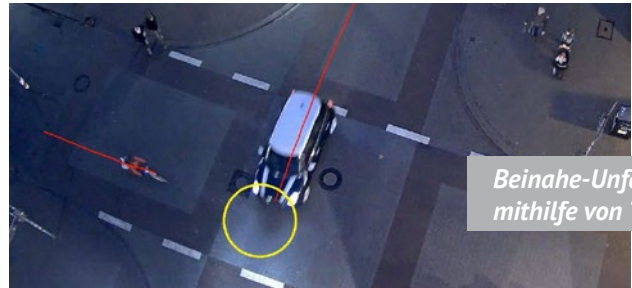
Neben Berücksichtigung der Bedürfnisse aller Verkehrsteilnehmer stellt sich vor allem die Frage, wie der dafür notwendige Platz geschaffen werden kann bzw. was getan werden muss, um die Mobilität zu erhalten. Wie beeinflussen Abbiegeverhalten, Geschwindigkeiten und Platzbedarfe der unterschiedlichen Fahrräder die Planung? Gelingt es, Radwege in ein größeres Netz einzubinden und so die Sicherheit zu erhöhen oder bleiben Lücken?

## Fahrradwege sicher und effizient planen

Um nachhaltige Antworten auf all diese komplexen Fragen zu bekommen, arbeiten immer mehr Stadt- und Verkehrsplaner mit der regelmäßig in Feldtests geprüften Software AutoTURN PRO von Transoft Solutions. Weltweit führend bei der Analyse von Schleppkurven und 3D Hüllkurven sind in AutoTURN PRO Analysemöglichkeiten für eine Vielzahl an Fahrrädern vorhanden. Die Zweiradsimulation berücksichtigt im Speziellen die Neigung und Schräglage der Fahrzeuge um ihre vertikale Achse wie auch den oder die Fahrer selbst. AutoTURN Pro ist in der Lage, den Platzbedarf von Standard-Fahrrädern, als auch den einer Vielzahl von Fahrrädern, die nach individueller Spezifikation modelliert wurden, unter Berücksichtigung der Geschwindigkeiten zu analysieren. Zu den unterstützten Varianten gehören auch Fahrräder mit Frontlader, Heckanhänger oder Frontlader-Trikes.



Mit AutoTURN Pro können Schleppkurven von Fahrrädern unter Berücksichtigung der Geschwindigkeiten und Neigungswinkel simuliert werden.



Beinahe-Unfall-Analyse mithilfe von TrafXSAFE

So positiv der Trend zum Fahrrad auch ist, so ist auch in einigen Städten ein alarmierender Anstieg an Unfällen und Verkehrstoten zu beklagen. „Die Gründe für den Anstieg sind nicht klar; Videoanalyseprogramme wie TrafXSAFE helfen jedoch, Verkehrskonflikte zu identifizieren, noch bevor sie tatsächlich passieren“, so David Homola, Business Development Manager bei Transoft Solutions.

## Verkehrssicherheit als oberste Priorität

Mit künstlicher Intelligenz und gezielt positionierten Kameras gewinnt TrafXSAFE von Transoft Solutions umfangreiche Daten, erstellt Geschwindigkeitsprofile, bildet Bewegungslinien ab, erkennt Beinahe-Unfälle und ermöglicht proaktives Handeln. Die mit TrafXSAFE generierten Informationen unterstützen Verkehrssicherheitsexperten bei Maßnahmen etwa für die Sicherheit von gefährdeten Personengruppen, wie Fußgängern, Fahrradfahrern und E-Scooter Fahrern.

Besonders wertvoll für die Analyse, ist die Auswertung sicherheitsspezifischer Daten mithilfe eines „Safety Dashboards“. Hier werden Beinahe-Unfälle oder auch Geschwindigkeitsüberschreitungen ausgegeben. In kurzen Videosequenzen können zusätzlich einzelne Konfliktsituationen analysiert, sowie deren Häufigkeit erkannt werden, um daraus wichtige Informationen zur Einschätzung des Risikos zu gewinnen. TrafXSAFE macht Risiken im Verkehr sichtbar, schafft eine profunde Entscheidungsbasis für notwendige Handlungen und bringt so mehr Sicherheit auf die Straße.

Transoft Solutions bietet u. a. Software zur Schleppkurvenplanung und für Verkehrssicherheit an. Kontakt: infoeu@transoftsolutions.com; <https://transoftsolutions.com/de>